

# 日テレJ-タス

## 京セラドーム日帰り観戦バスツアー

2019年7月24日(水)

梅雨明けが待ち遠しい7月24日(水)、今年で5回目の開催となる『京セラドーム日帰り観戦バスツアー』に行ってきました。野球イベントの中で唯一のナイター観戦です。しかも巨人戦とあって応募数は749件、当選倍率約37倍、100人中2、3人しか当たらないという高倍率のイベントとなりました。イベント当日は、梅雨の長雨が小休止となり、朝からジリジリと太陽が照りつける真夏日となりました。



### イベントスケジュール

12:30 松阪ケーブルテレビを出発



13:30 ZTV 本社を出発



関ドライブインで  
ちょっとトイレ休憩



14:30 伊賀上野ケーブルテレビ出発

さあ、ここから京セラドーム大阪まで  
約1時間半のバスの旅スタートです！



今回のイベントを共催している日テレJ-タスの山本さんに自己紹介とクイズを出題してもらいました。夏休み中で参加していただいたお子様も、がんばってクイズに解答！バスの中は大盛り上がりでした。



針テラスドライブインで休憩

ワイシャツの上からユニフォームを着るのは、山本さんのいつものスタイルです！



残りの道中は、「徳光和夫の週刊ジャイアンツ」で放送した『前半戦巨人勝利すべて見せます SP』をバス車内で観てもらい、巨人の勝ち試合をバッチリイメージしていただきました。

16:00 京セラドーム大阪に到着  
観戦席は1塁側指定席。オレンジタオル付の座席です。  
まずは、皆さんお弁当タイム。



試合が始まったら、  
しっかり応援しないとね。



彩り弁当

応援グッズのカンフーバット!

18:00 プレイボール

この日は、ヤクルトとの16回戦。巨人先発は移籍後初登板の古川でしたが、初回に集中打を浴び、1回4失点で降板。打線は直後に亀井が右翼線を破る二塁打を打ち、すぐさま2点を返しましたが、そのあとの救援陣の大江も打ち込まれ、序盤で大量6点のリードを許してしまいました。五回1アウト2、3塁から岡本がセンター前ヒットで2点追加! しかし反撃もここまで。巨人は序盤の失点が重くのしかかり、4対10で敗戦となりました。

21:33 ゲームセット

試合終了まで観戦した後は、すみやかにバスへ移動し、帰路へ。帰りの車内では皆さん、応援疲れもあってお休みモードでした。

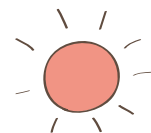
23:40 伊賀上野ケーブルテレビへ到着

24:10 ZTV 本社へ到着

25:00 松阪ケーブルテレビへ到着



## スタッフより



いつもイベントの最後に皆さんにアンケートの記入をお願いしておりますが、“イベントで一番印象に残ったこと”に、スタッフの対応をお褒め頂いた内容がありました。巨人が試合に負けてしまったこともありますが、長い一日を一緒に過ごさせていただいた皆さまに、このようなお言葉を頂けたことは、本当に嬉しく思います。これからもケーブルテレビ3局合同イベントを皆さまに喜んでもらえるイベントにしたいと改めて心に誓いました。ご参加いただいた皆さま、本当にありがとうございました。